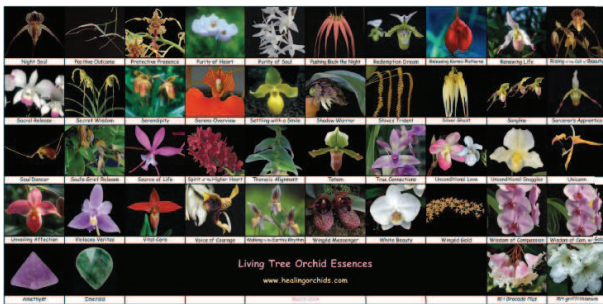
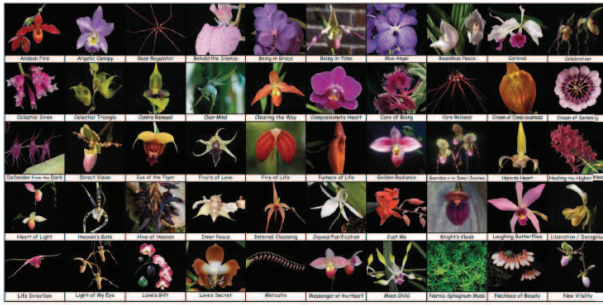


L T O E

Living Tree Orchideen Essenzen



135 Orchideen Blüten Essenzen
in 15ml Mironglas-Flaschen **Stand 01.04.2014**

Herzlich willkommen bei den **Living Tree Orchideen Essenzen** (LTOE), deren Betreuung und Vertrieb wir seit 2007 für Deutschland und seit 2013 für Österreich innehaben.

Wie die traditionellen *Bach-Blüten* und andere Blüten-Essenzen sind auch diese Orchideen-Essenzen und deren Sprays *feinstoffliche Schwingungsträger*, die transformierend und balancierend auf das menschliche Energiesystem wirken.

Doch zwei Merkmale spiegeln ihre Besonderheit - ihr Aktionsspektrum und ihre Herstellungsmethode:

- So reicht die energetische Wirkung der *Living Tree Orchideen Essenzen* bis in den Kausalkörper und in die höheren Chakren jenseits der bekannten 7 Haupt-Chakren hinein. Damit können auch unsere spirituellen und karmischen Ebenen angesprochen und deren Blockaden in unserem Energiefeld transformiert werden.
- In diesen Orchideen spiegelt sich insgesamt ein starker Fokus, Energien bereitzustellen, die uns bei der Erkenntnis unseres spirituellen Pfades – unserer gewählten Seelen-Lebensreise als Mensch - und bei der Verwirklichung unseres tieferen Lebenszwecks helfen und uns von dem befreien, was unser menschlich-spirituelles Potential behindert und gefangen hält.

Die Herstellung der Essenzen geschieht in einem geschützten 24stündigen Prozeß, indem die Blüten-Devas die jeweilige Orchideeenergie in bereitgestelltes Wasser übertragen, ohne daß die Blüten dazu abgeschnitten oder sonstwie verletzt werden. (Mehr dazu finden Sie im Buch **Orchid Essence Healing** von Hersteller Don Dennis)

Wie alles begann

Die sorgfältige Kreation der Essenzen dieser Orchideen begann 1998 am früheren Standort *The Living Tree im Milland Valley in West Sussex in England*. Jetzt ist das Zuhause der Orchideen ein für sie gebautes, neues Gewächshaus in den *Achamore Gardens* auf der *Isle of Gigha in Schottland*.

In den ersten Jahren wurden die Essenzen hauptsächlich von Don Dennis und Heather Decam, sowie mit Beteiligung von Natalie Shaw und Dominic Jones hergestellt.

Von Peter Tadd und Heather DeCam kam der Großteil der Informationen zu den Essenzen und ihren Wirkungsweisen, die durch das Feedback über die Jahre von Testern, Freunden und Kunden auf der ganzen Welt abgerundet wurden. In letzter Zeit entstanden viele neue Essenzen und Kombinationen in Zusammenarbeit mit Dr. Adrian Brito-Babapulle in Verbindung mit seiner *Therapeutic Energy Kinesiology*.

Warum die Living Tree Orchideen Essenzen ?

In den letzten Jahren haben zunehmend Ärzte, Heilpraktiker, Kinesiologen, HNCler, Energie-Therapeuten, Blüten-Berater und an ihrer spirituellen Entwicklung interessierte Menschen die tiefgreifenden Wirkungen dieser Orchideen-Essenzen und Sprays für sich und ihre Klientinnen und Klienten entdeckt und erfahren.

Es hat den Anschein, als würden die LTOE als Ausdruck unserer Zeit der enormen planetaren Umwälzungen und tiefgreifenden persönlichen Veränderungen die Geburt einer neuen Ära spiegeln und zugleich mit auf den Weg bringen.

Ihr Wirkungsspektrum berührt tiefe energetische Ebenen unseres Seins, wie wir es von Blüten-Essenzen bisher nicht kannten. Mitten im Aufbruch und in den Geburtswehen der neuen Zeit wirken die Orchideen-Essenzen in vielfältiger Hinsicht stabilisierend und inspirierend auf unser menschliches Selbstverständnis und unser tieferen Daseinszweck und helfen zugleich beim notwendigen Loslassen des Alten, was nicht mehr stimmig ist, nicht mehr zu uns paßt und nicht mehr funktioniert.

Auf die Frage an den Begründer der LTOE, Don Dennis, im März 2013, wie man denn die *Essenz, die Haupt-Intention* und den *Zweck* der Orchideen umschreiben könne, fand er diese Worte:

« Ich habe mit dieser Frage seit Jahren gerungen.

Das Nächstliegende, zu dem ich gekommen bin, ist zu sagen, daß sie uns im Wesentlichen helfen wollen, uns wieder zu verbinden mit der Freude unserer spirituellen Natur, unseres spirituellen Seins.

Die Leiden und Traumata des Lebens in dieser Welt neigen dazu, uns diese tiefe und grundlegende Freude vergessen zu lassen. Aber die Orchideen haben sie nicht vergessen, und jede von ihnen vermittelt und fördert das in der einen oder anderen Weise.

Ja, ich denke, das ist, was passiert: wenn man mehr und mehr im Laufe der Zeit mit den Orchideen arbeitet, tritt diese stille Freude langsam im Innern hervor. »

Wir wünschen Ihnen viel Freude, Heilung und Selbsterkenntnis beim Entdecken und Anwenden der Orchideen-Blüten & Sprays !

LTOE-Orchidee Nr.1

Phragmipedium Andean Fire



ANDEAN FIRE

Die Essenz fördert, unterstützt, ermöglicht:

- ★ Heilung schlimmstmöglicher Folgen aus Opfer- und Schreckenserfahrungen
- ★ Gefühl der Sicherheit und Geborgenheit

Die Essenz hilft bei:

- ★ Höchstem Schrecken und Leiden
- ★ Folterung
- ★ Existenzieller Bedrohung

Andean Fire könnte ebenso gut „Resurrecting Courage and Purpose“ (Mut und Ziel zurückgewinnen) heißen, wozu sie verhilft, selbst wenn das Leiden um einen herum einen zu überwältigen scheint.

Sie hilft, körperliche Herausforderungen anzunehmen und bestehen zu können. Sie kann sogar bei Opfern von Folterungen, Vergewaltigungen oder Naturkatastrophen noch Gutes bewirken, selbst wenn das Trauma in einem vorherigen Leben stattfand.

Sie ist eine der ganz wesentlichen Essenzen für die Bewältigung des größtmöglichen Schreckens, dem Menschen ausgesetzt sein können. Sie bringt das Gefühl, von Gott persönlich geschützt zu sein. Alles Mitgefühl der Welt hilft, die Folgen schlimmster Verletzungen überwinden zu können.

Helmut MAIER, LTOE-ORCHIDEEN Essenzen & Sprays, Tel 0(049)6831-9862013, bestellung@healingorchids.de

LTOE-Orchidee Nr.3

Comporetia macroplectron (Kolumbien)



BEHOLD THE SILENCE

Die Essenz fördert, unterstützt, ermöglicht:

- ★ Unbeschwert in die Zukunft zu schauen
- ★ Unbeschwert seinen Weg zu gehen
- ★ Meditation und Phantasieren

Die Essenz hilft bei:

- ★ Innerer Verhaftung an die Vergangenheit

Diese Essenz läßt uns in die fundamentale Stille des universellen Seins eintreten. Sie lädt uns, ein, eine neue Beziehung mit der Zukunft einzugehen. Je gegenwärtiger die Zukunft in der Tiefe unserer inneren Stille wird, desto weiter zieht sich die Vergangenheit in sich selbst zurück.

Es wird für uns überflüssig, uns in der Gegenwart noch an ihr festzuhalten. Auf diese Weise lösen sich unsere früheren Handlungen bzw. unser Karma auf.

Was bleibt ist unbehindertes Handeln.

Die Essenz eignet sich zur Unterstützung von Meditation und Traumreisen und vielen weiteren Ritualen.

Sie macht uns auf die Heiligkeit der Natur aufmerksam.

Helmut MAIER, LTOE-ORCHIDEEN Essenzen & Sprays, Tel 0(049)6831-9862013, bestellung@healingorchids.de

LTOE-Orchidee Nr.2

Laocastley Angel Love



ANGELIC CANOPY

Die Essenz fördert, unterstützt, ermöglicht:

- ★ Entdecken anderer Möglichkeiten außer „Kampf und Flucht“
- ★ Entspannung

Die Essenz hilft bei:

- ★ Verzweiflung & Selbstaufgabe
- ★ Streß
- ★ Spannung



Sollte jemand nur eine einzige Orchidee-Essenz sein eigen nennen wollen, dann könnte das diese sein. Es ist die Orchidee für das Heute, für die Gegenwart mit all ihren Problemen und Blockaden *Angelic Canopy* bringt denen Schutz, Geborgenheit und Nahrung, die voller Kummer, Verzweiflung oder Hoffnungslosigkeit sind.

Sie löst den alten „Kampf-oder-Flucht“-Reflex auf, der uns unter stärkster Spannung stehen läßt. *Angelic Canopy* erhöht das Gefühl der Sicherheit, indem sie alle inneren Werte des Lebens aufeinander abstimmt und ausrichtet. Einheit des Seins ist das Ergebnis.

„Alles kann in Anmut getan werden“.

- Als Spray ideal für die Reinigung der Raumatmosfera und von Edelsteinen und Kristallen.

Helmut MAIER, LTOE-ORCHIDEEN Essenzen & Sprays, Tel 0(049)6831-9862013, bestellung@healingorchids.de

LTOE-Orchidee Nr.4

Ascocenda Princess Mikasa



BEING IN GRACE

Die Essenz fördert, unterstützt, ermöglicht:

- ★ Reinigung und Befreiung in Anmut

Die Essenz hilft bei:

- ★ Altem Gefühlschmerz

Die Farbe dieser großen und stark ausstrahlenden Orchidee gibt uns den Schlüssel zur Wirkung dieser Essenz. Es geht um die Reinigung alten emotionalen Schmerzes, der sich als körperlicher Streß oder energetische Blockade manifestiert.

Der durch *Being in Grace* ausgelöste Heilungsprozeß reicht tief in das emotionale Zentrum des Gehirns hinein.

Außerdem löst *Being in Grace* Spannung aus dem Nierenmeridian.

Helmut MAIER, LTOE-ORCHIDEEN Essenzen & Sprays, Tel 0(049)6831-9862013, bestellung@healingorchids.de